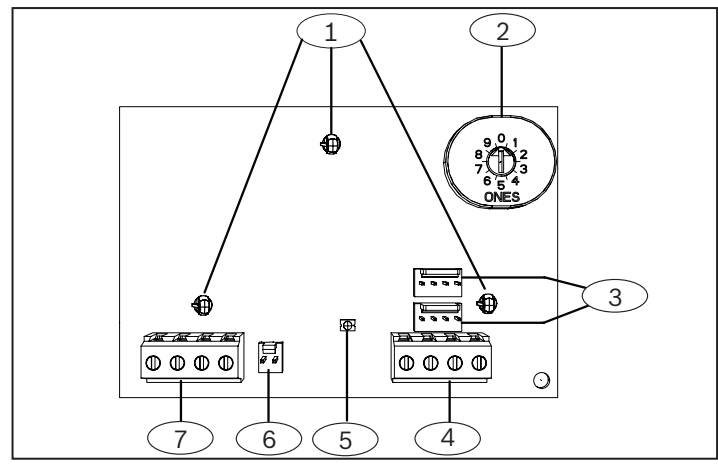


1 | 概述

此设备是SDI2兼容型POPIT扩展模块,可通过SDI2总线与报警主机进行通信。

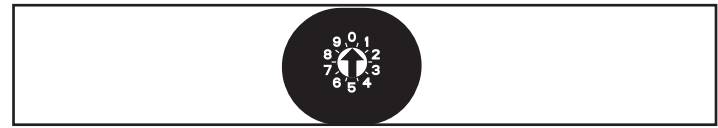


标注 - 说明
1 - 3孔安装模式
2 - 地址开关
3 - SDI2互连接口(连接至报警主机或其他模块)
4 - SDI2端子排(连接至报警主机或其他模块)
5 - 心跳LED指示灯(蓝色)
6 - 防拆开关(可选)接口
7 - POPEX端子排(POPIT总线)

2 | SDI2地址设置

注意!
模块仅在上电后读取开关设置。将模块重新上电以使新设置生效。

根据报警主机配置来设置开关。如果多个B299-CHI模块位于相同的系统中,则每个模块都必须具有唯一的地址。请参阅下图以了解地址0的地址开关设置。



2.1 | 每台报警主机的有效地址和防区编号

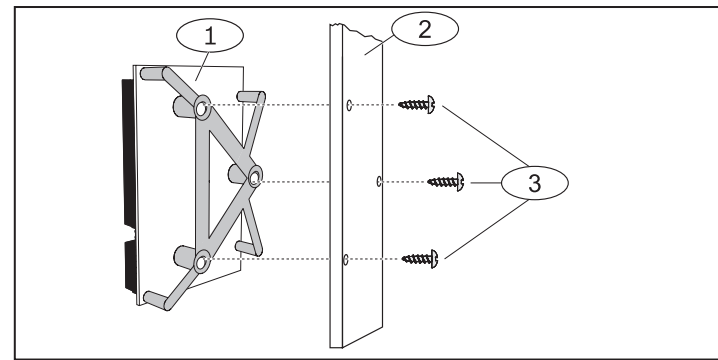
报警主机	有效的B299地址	相应防区编号
B9512G B9512G-E	0 - 5	9 - 99, 100 - 199, 200 - 299, 300 - 399, 400 - 499, 500 - 599
B8512G B8512G-E	0	9 - 99

3 | 安装

警告!
为防止人身伤害和设备损坏,请在建立任何连接之前断开所有电源(交流电源和电池)。

3.1 | 在外壳中安装模块

请参阅下图以了解如何安装。



标注 - 说明
1 - 安装了安装支架的模块
2 - 外壳
3 - 安装螺丝(3)

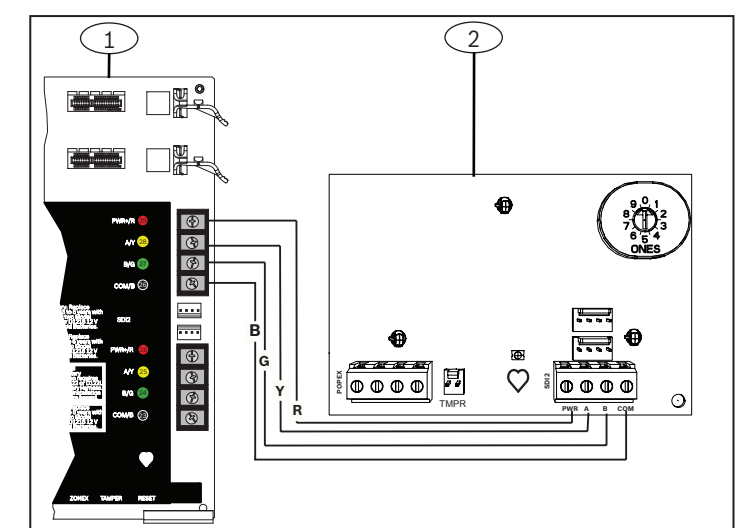
3.2 | 安装可选防拆开关并为其布线

1. 放置ICP-EZTS防拆开关(部件号:F01U009269)置于安装位置中。有关完整说明,请参阅《EZTS护盖和墙壁防拆开关安装指南》(部件号:F01U003734)。
2. 将接线连接到模块的防拆接口(“概述”中的标注6)。

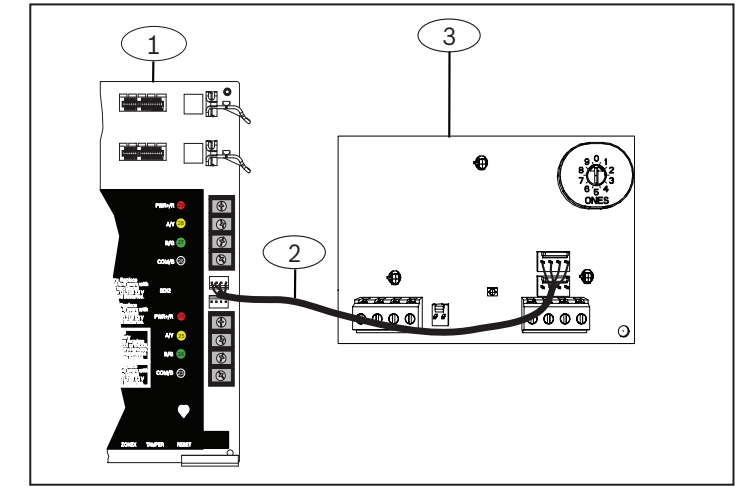
3.3 | 连接到报警主机

使用标有PWR、A、B和COM的模块端子排或模块的互连接口(已随附线缆)连接到报警主机。互连布线以并行方式连接端子排上的PWR、A、B和COM端子。有关布线,请参阅下列插图。

注意!
使用端子排布线或互连接口连接到报警主机。二者不得同时使用。在连接多个模块时,请将端子排与互连接口串联在一起。



标注 - 说明
1 - 博世报警主机
2 - B299-CHI POPEX模块

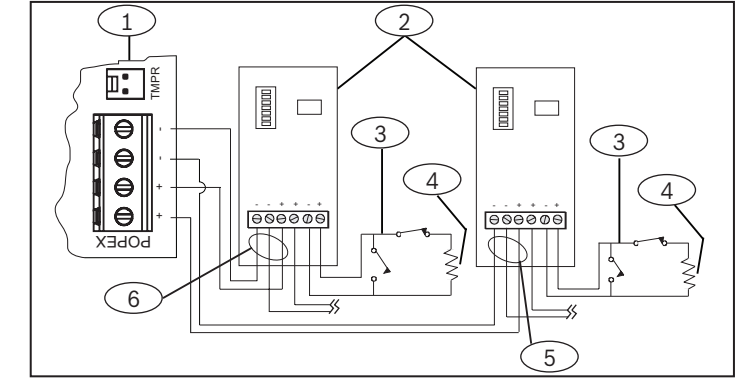


标注 - 说明
1 - 博世报警主机
2 - 互连电缆(部件号:F01U79745,已随附)
3 - B299-CHI POPEX模块

3.4 | 用缆线连接到POPIT设备

请参阅下图以了解如何用缆线连接防区扩展回路。请确保每个传感器回路上的线缆电阻低于100 Ω(连接探测设备时)。端子排支持12 AWG至22 AWG(2.0毫米至0.65毫米)的线缆。

所有数据扩展回路合计最大总长	
AWG	总长 英尺(米)
22 (0.8)	1800 (549)
20 (1.0)	2890 (881)
18 (1.2)	4600 (1402)
16 (1.5)	7320 (2231)
14 (1.8)	11650 (3551)



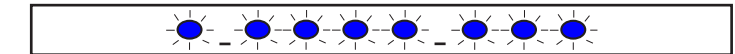
标注 - 说明
1 - B299-CHI
2 - POPIT模块(所示为D9127U/T)
3 - D9127传感器回路
4 - 33 kΩ EOL电阻(部件号:15-03130-022)
5 - POPEX回路2(电气特性与回路1相同)
6 - POPEX回路1(电气特性与回路2相同)

4 | LED指示灯说明

闪烁模式	功能
每1秒闪烁一次 ☀ - ☀ - ☀	指示正常工作状态。
每秒快速闪烁3次 ☀ - ☀ - ☀ x3	指示模块处于“无通信状态”,从而导致SDI2通信错误。
常亮 ☀	指示通信不良或模块故障。
常灭 ☀	LED指示灯故障状态。模块未通电。

5 | 显示固件版本

- 带防拆开关:
1. 打开外壳门。
 2. 按下并释放开关。
- 不带防拆开关:
1. 让防拆引脚快速短路。
 2. 请参阅下图。



闪烁模式在防拆开关开路前不会启动(结束短路状态)。在以下示例中,当LED指示灯闪烁时,指示版本1.4.3:
[3秒钟暂停] * ____** [3秒钟暂停,然后正常工作]。

6配置

使用POPIT编程表配置POPIT拨码开关。开关包括“ON”或“OFF”。ON = o, OFF = 空白。
例如,x09的开关设置如下所示: **o,o,o,空白,o,o,空白** (On,On,On,Off,On,On,Off)。

防区编号	开关						
B299	0	1	2	3	4	5	6
x00*	o	o	o	o	o	o	o
x01*	o	o	o	o	o	o	
x02*	o	o	o	o	o		o
x03*	o	o	o	o	o		
x04*	o	o	o	o		o	o
x05*	o	o	o	o		o	
x06*	o	o	o	o			o
x07*	o	o	o	o			
x08*	o	o	o		o	o	o
x09	o	o	o		o	o	
x10	o	o	o		o		o
x11	o	o	o		o		
x12	o	o	o			o	o
x13	o	o	o			o	
x14	o	o	o				o
x15	o	o	o				
x16	o	o		o	o	o	o
x17	o	o		o	o	o	
x18	o	o		o	o		o
x19	o	o		o	o		
x20	o	o		o		o	o
x21	o	o		o		o	
x22	o	o		o			o
x23	o	o		o			
x24	o	o			o	o	o
x25	o	o			o	o	
x26	o	o			o		o
x27	o	o			o		
x28	o	o				o	o
x29	o	o				o	
x30	o	o					o
x31	o	o					
x32	o		o	o	o	o	o
x33	o		o	o	o	o	
x34	o		o	o	o		o
x35	o		o	o	o		
x36	o		o	o		o	o
x37	o		o	o		o	
x38	o		o	o			o
x39	o		o	o			
x40	o		o		o	o	o
x41	o		o		o	o	
x42	o		o		o		o
x43	o		o		o		
x44	o		o			o	o
x45	o		o			o	
x46	o		o				o
x47	o		o				
x48	o			o	o	o	o
x49	o			o	o	o	

* 不适合在地址为0的B299上使用。

防区编号	开关						
B299	0	1	2	3	4	5	6
x50	o			o	o		o
x51	o			o	o		
x52	o			o		o	o
x53	o			o		o	
x54	o			o			o
x55	o			o			
x56	o				o	o	o
x57	o				o	o	
x58	o				o		o
x59	o				o		
x60	o					o	o
x61	o					o	
x62	o						o
x63	o						
x64		o	o	o	o	o	o
x65		o	o	o	o		o
x66		o	o	o	o		
x67		o	o	o	o		
x68		o	o	o		o	o
x69		o	o	o		o	
x70		o	o	o			o
x71		o	o	o			
x72		o	o		o	o	o
x73		o	o		o	o	
x74		o	o		o		o
x75		o	o		o		
x76		o	o			o	o
x77		o	o			o	
x78		o	o				o
x79		o	o				
x80		o		o	o	o	o
x81		o		o	o	o	
x82		o		o	o		o
x83		o		o	o		
x84		o		o		o	o
x85		o		o		o	
x86		o		o			o
x87		o		o			
x88		o			o	o	o
x89		o			o	o	
x90		o			o		o
x91		o			o		
x92		o				o	o
x93		o				o	
x94		o					o
x95		o					
x96			o	o	o	o	o
x97			o	o	o	o	
x98			o	o	o		o
x99			o	o	o		

* 不适合在地址为0的B299上使用。

7 | 技术规格

尺寸	2.9英寸 x 5.0英寸 x 0.6英寸(73.5毫米 x 127毫米 x 15.25毫米)
电压(输入)	12 VDC
电流	待机:35 mA + 设备总电流 报警:35 mA + 设备总电流
工作温度	0°C至+50°C(+32°F至+122°F)
相对湿度	+32°C (+90°F)时5%至93%,无冷凝
端子接线尺寸	12 AWG至22 AWG(2.0毫米至0.65毫米)
SDI2接线	最大距离 - 线缆尺寸(仅非屏蔽线缆):200英尺(60米)- 22 AWG(0.65毫米),500英尺(152米)- 18 AWG (1.02毫米)
POPIT回路布线	最大线缆长度:1800英尺(548米)22 AWG(0.65毫米), 4497英尺(1370米)18 AWG(1.02毫米)
兼容性	报警主机:B9512G/B9512G-E(6个模块),B8512G/B8512G-E(1个模块)。(请参阅报警主机安装文档以了解受支持的设备数量。) POPIT设备:D9127U/T,ZX776Z/ZX794Z PIR,ZX835 TriTech,ZX935Z/ZX938Z PIR,ZX970 TriTech,D278S 12V烟雾探测器基座,D298S 24V烟雾探测器基座,F220-B6PM POPIT烟雾探测器(主),F220-B6PS POPIT烟雾探测器基座

版权

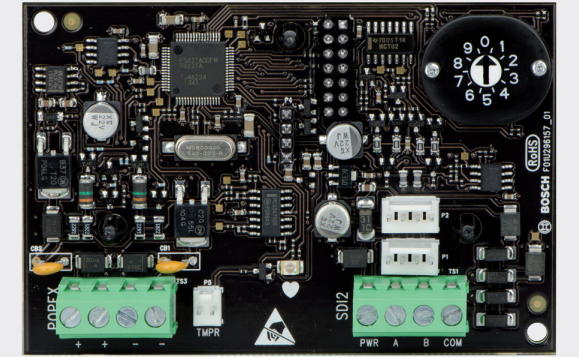
本文档属于Bosch Security Systems, Inc.的知识产权,受版权保护。保留所有权利。

商标

本文档中使用的所有硬件和软件产品名称可能为注册商标,因此应慎重对待。

博世安保系统有限公司产品生产日期

使用产品标签上的序列号并参阅位于<http://www.boschsecurity.com/datecodes/>的Bosch Security Systems, Inc.网站。



POPEX总线驱动模块
B299-CHI



zh 安装指南

Bosch Security Systems, Inc.
130 Perinton Parkway
Fairport, NY 14450
USA
www.boschsecurity.com
www.boschsecurity.com.cn

Bosch Sicherheitssysteme GmbH
Robert-Bosch-Ring 5
85630 Grasbrunn
Germany

生产企业:博世(珠海)安保系统有限公司
生产企业地址:中国珠海市金湾区三灶镇青湾工业区机场北路20号

